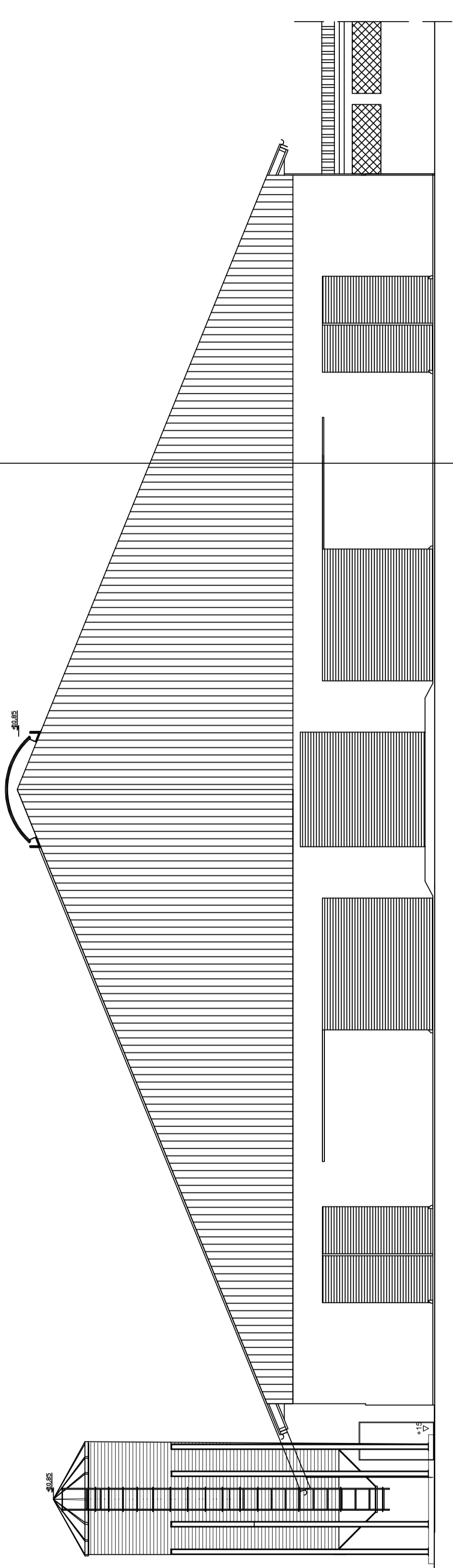


ELEWACJA WSCHODNIA



ELEWACJA ZACHODNIA

ZAKŁAD USŁUG TECHNICZNYCH "ANBUD"			
NAZWA	Rozbudowa obory dla krów mlecznych		
ADRES	Gólow dz. 498		
INWESTOR	Ośrodek Hodowli Zarodowej "PRZERECZYŃ"		
BRANŻA	PROJEKT TECHNICZNY		
PRZEDMIOT	ELEWACJE	skala 1:100	
PROJEKTANT	Andrzej Białobłoki	Data: 13/07/90	
DATA	SYZEF 2024 R.	Zakład Usług Technicznych "ANBUD"	